

CNB 76

di Federico Maselli

Abbiamo provato tra Palma di Maiorca e Cabrera il nuovo luxury cruiser di serie del cantiere di Bordeaux... scoprendo uno yacht che è anche hotel a cinque stelle

BARCHE&CANTIERI
PROVA

FOTO CLARIS



Sono le undici di mattina quando, dalla banchina di fronte al Real Club Nautico di Palma di Maiorca, molliamo gli ormeggi per raggiungere la nostra meta: l'isola di Cabrera. È sorprendente come il CNB 76 riesca a muoversi in un fazzoletto con un'agilità che ricorda più un 40 piedi che un maxi. E mentre i due membri dell'equipaggio lavorano per issare le vele e guadagnare il mare aperto, proviamo a calarci nei panni di un armatore di un luxury cruiser. Ci sdraiamo sulle lunghe panche della lounge area sorseggiando una prelibata tazzina di caffè che ci

ha offerto gentilmente la hostess. Inizia così, nel comfort più assoluto, la nostra mini crociera sulla novità di CNB Yacht Builders, il cantiere con sede a Bordeaux, dal 1987 specializzato nella costruzione di custom irresistibili tanto che dal 1992 lo chantier naval è entrato a far parte del gruppo Bénéteau. Perché il loro è un lavoro artigianale che richiede costantemente amore e passione, cura e dedizione che coinvolgono con la stessa intensità tutta l'equipe, dal designer ai manuali passando per gli uomini dell'engineering team. E allora non è un caso se il nome completo CNB riporta

la parola "Builders", ovvero costruttori, artigiani di un prodotto che sentono nascere dal profondo dell'anima. Di serie hanno dato vita a due modelli: il Bordeaux 60 e il nuovo CNB 76, presentato ufficialmente a Cannes durante il Festival de la Plaisance e che abbiamo avuto il privilegio di testare durante una piccola crociera da Palma di Maiorca all'isola di Cabrera. Un progetto che subito ha riscosso l'entusiasmo di armatori desiderosi di navigare in Mediterraneo e di spingersi oltre le Colonne d'Ercole a bordo del blue water cruiser alla francese, tanto che ad aprile sarà consegnato il secon-

Sopra:

Il CNB 76 in navigazione a Palma di Maiorca. Abbiamo avuto il piacere di testare la barca vivendo a bordo per due giorni durante la crociera di 30 miglia da Palma a Cabrera

In breve

progetto	Briand/Piaton
cantiere	CNB Yacht
lunghezza	23,17 m
larghezza	6,10 m
prezzo	2.070.000 euro

Secondo noi: Un luxury cruiser performante e agile da poter condurre anche in due. È votato al lusso e al comfort estremi

A destra: Impressionanti le prestazioni sotto gennaker. Una volta murato sulla delfiniera l'asimmetrico di 480 mq, la barca ha accelerato raggiungendo i dieci nodi di velocità (con vento reale sempre di dieci nodi). La percezione al timone è stata di una barca stabile e sicura, oltre a regalarci attimi di puro piacere



do scafo, a giugno il terzo e subito dopo inizieranno a costruire il quinto e il sesto. Il successo nasce proprio dal non lasciare nulla al caso, come ci spiega il Brand Manager Thomas Gailly, mentre con randa e trinchetta veleggiamo verso Cabrera registrando 10 nodi di velocità con 17 di reale. Per questo, prima

di consegnare la barca, la testano continuamente in mare per assicurarsi che tutto funzioni e non ci siano imperfezioni. Ma, soprattutto, prima di accendere i forni, realizzano il mock-up, l'unico strumento che permette lo studio accurato delle funzionalità e dell'ergonomia dei modelli da realizzare. Insomma,

consente di capire "le cose come realmente sono e funzionano". Il layout della coperta è pulito, le linee dello scafo sono morbide e senza esasperazioni. Solo la poppa è tagliata dallo spigolo per far poggiare dolcemente la barca sull'acqua, stabilizzarla in bolina e in planata. Quando siamo saliti a bordo, abbiamo subito notato l'organizzazione intelligente del pozzetto, studiato per ottimizzare la conduzione in equipaggio ridotto. I cinque winch elettrici a doppia velocità avvantaggiano lo skipper che in navigazione può gestire anche da solo il CNB, come noi stessi abbiamo appurato. Anche manovrare in porto, in piccoli spazi, è semplice grazie al doppio sistema di bow e stern thruster: la barca si muove docilmente e l'azione sulle ruote del timone è minimo. Le timonerie arretrate favoriscono una spaziosa lounge area separata dalla zona di manovra grazie anche alla lunga panca a U di sinistra. Qui non mancano le soluzioni congeniate per regalare agli ospiti crociere da favola, indimenticabili. Come il frigo sotto la panca di sinistra per avere bibite fresche sempre a portata di mano o il tavolo telescopico che, una volta abbassato al livello delle sedute, si trasforma in un comodissimo letto prendisole.

A destra: I passanti larghi e liberi dalle manovre permettono agilmente di muoversi anche a barca sbandata



Al timone il luxury cruiser si è rivelato agile e scattante, nonostante i suoi 76 piedi di lunghezza. Anche quando abbiamo virato e controvirato ripetutamente per inseguire dei delfini avvistati al largo di Cabrera



Lounge Area: Il tavolo dell'area ospiti si abbassa fino all'altezza delle sedute ed ecco che si trasforma in una comodissima e ampia area prendisole



Autovirante: il carrello del fiocco auto-irrigante scorre lungo la rotaia recessata. Accanto quattro winch per le drizze



A poppa abbonda lo spazio per lo stivaggio anche se i due gavoni davanti alle timonerie sono poco profondi. Più capienti quelli accanto alle timonerie



Sottocoperta la zona a poppa è riservata all'equipaggio che ha a disposizione due accessi diretti in pozzetto: dalla cucina e dalla cabina



I winch sono elettrici e a due velocità per la conduzione in equipaggio ridotto. Le code delle scotte sono "custodite" nelle due sacche accanto



Sulla colonnina è installata tutta l'elettronica di bordo e il sistema di ormeggio con bow e stern thruster che permette di manovrare con semplicità

Una prova... nel parco



Non potevamo avere un'opportunità più ghiotta per testare il CNB 76 che viverlo in una mini crociera di due giorni da Palma di Maiorca all'isola di Cabrera, distante 30 miglia. Un Parco nazionale marittimo di straordinaria bellezza dove è possibile ormeggiare prenotando i gavitelli per un massimo di 7 giorni in base al periodo dell'anno e disponibilità (www.reservasparquesnacionales.es). Veloce, piacevole e confortevole sono gli aggettivi più adatti a descrivere la nostra esperienza. Il luxury ci ha stupito per la facilità di conduzione e di gestione di timone e randa, il passaggio morbido sull'onda, le performance sotto tela (ben 10 nodi con 17 di reale) e del motore. Il silenzioso Volvo Penta D4 180 hp ci ha permesso di raggiungere i 7 nodi a 1.500 giri. Settando la "delivery speed" (1.840 giri), la barca ha accelerato fino a 8,5 nodi. Saliti a 2.150 giri abbiamo raggiunto i 9 nodi, ideale per la crociera a motore. A 2.500 giri, infine, il plotter ha registrato ben 11 nodi.

A sinistra:

L'ampio garage può ospitare un tender fino a 3,85 m di lunghezza se è un Williams Jet. Per semplificare le operazioni di alo e varo, il cantiere l'ha provvisto di un sistema elettrico, controllabile tramite radiocomando. Qui c'è spazio a sufficienza per stivare anche l'attrezzatura da snorkeling, diving e SUP

A sinistra:

Le sezioni di prua sono magre e alte sull'acqua (se ne avvantaggia l'armatoriale), mentre la carena è potente. Qui il CNB è ormeggiato a un gavitello di Cabrera, isola Parco Naturale a SE di Maiorca. È possibile ormeggiare solo prenotando un gavitello via internet



A sinistra:

Confortevole e spaziosa, la lounge area con tavolo ad ante abbattibili può ospitare fino a otto persone sedute comodamente. Il bimini estraibile renderà piacevole il pranzo anche con il sole a picco



A destra:

La dinette prevede divano a C e due tavoli pivotanti. La loro altezza è regolabile elettricamente.

Il quadrato, curato in tutte le sue parti come vuole la tradizione francese del cantiere, offre una panoramicità a 360 gradi e abbondanza di luce grazie alle finestrate della tuga e al Raised Saloon



A destra:

L'ampia sala macchine si trova sotto il quadrato: qui trovano alloggio dissalatori, climatizzatori...

Il tavolo da carteggio non è grande. Qui sono installati VHF e chartplotter



A destra, in senso anti-orario:

Super accessoriata, la cucina prevede ampio tavolo da lavoro in Corian. In più è ricca di cassetti e dispense.

La calavele a prua può essere convertita in una comoda cabina per l'equipaggio dotata di letto a castello, WC e doccia.

Il bagno dell'armatoriale ha un box doccia dalle dimensioni invidiabili: vi potrebbero entrare facilmente anche due persone.

Il letto dell'armatoriale guarda a prua. Per preservare l'intimità dell'alcova è stata disegnata un'elegante spalliera



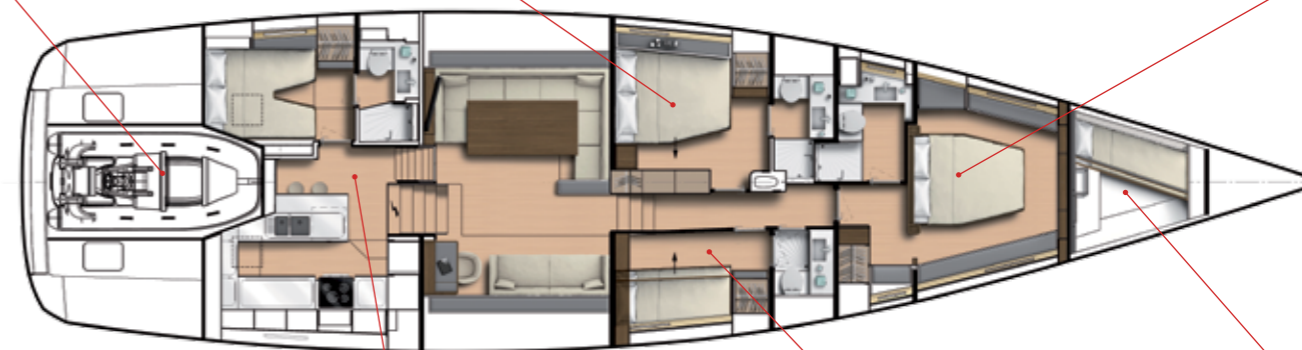
Gli interni sono disegnati per offrire comfort e lusso estremi oltre a una luminosità e ventilazione interna senza pari. Le altezze sono abbondanti, superando i 2 metri. L'alternanza di superfici chiare e il legno di quercia crea un gioco estetico molto gradevole. Il layout suddivide gli ambienti in quattro parti: a prua si trova l'armatoriale dalle dimensioni generose, il cui letto matrimoniale guarda a prua. Qui svegliarsi la mattina è un vero piacere, anche per la vista che si gode grazie alle due finestre sulle murate. Principesco il bagno dedicato con box doccia separato. Poi ci sono le due cabine ospiti: quella

a sinistra è una vera VIP, con matrimoniale separabile grazie ai letti che scorrono su una rotaia e bagno con box doccia, mentre a dritta la cabina con letti a castello può ospitare fino a tre persone, aggiungendo un materasso alloggiato nella murata. Ma la vita si concentra nel Raised Saloon: comfort e lusso fanno da cornice a soluzioni tutte da scoprire, come le poltroncine che si trasformano in un comodo divano, il tavolo della dinette telescopico e pivotante o il televisore full hd a scomparsa. Tutto condito dalla panoramicità assicurata dalla finestratura della tuga profilata. A poppa è alloggiato l'equipaggio, separato dal quadrato da una porta a due battenti. La cabina ha un bagno dedicato e, come la cucina affianco, è provvista di scala per l'accesso diretto in pozzetto. Anche nella cucina super accessoriata non mancano le comodità e gli spazi così abbondanti ricordano la cucina di casa nostra.

Il garage può ospitare un tender fino a 3,85 m (come un Williams Jet). L'accesso è possibile dalla spiaggia o dal pozzetto

La cabina ha letto matrimoniale: i materassi possono separarsi slittando su una rotaia. Il bagno ha box doccia separato

Il matrimoniale dell'armatoriale è orientato a prua e gode di vista sul mare grazie alle due finestre sulle fiancate



La zona equipaggio è concentrata a poppa ed è separata dal quadrato da una porta a doppia anta

Nella cabina con letti a castello si può ricavare spazio per un materasso aggiuntivo facendo slittare quello in basso

La calavele può essere sfruttata come comodo alloggio per l'equipaggio quando si hanno molti ospiti a bordo



L'armadio delle cerate si trova tra il quadrato e la cabina VIP. Nelle giornate di pioggia bisogna prestare attenzione a non bagnare la moquette



Gli interni abbondano di spazi di stivaggio, tanto che anche la scala del tambuccio, libera dalla sala macchine, viene sfruttata per ospitare equipaggiamento di emergenza

Scheda tecnica

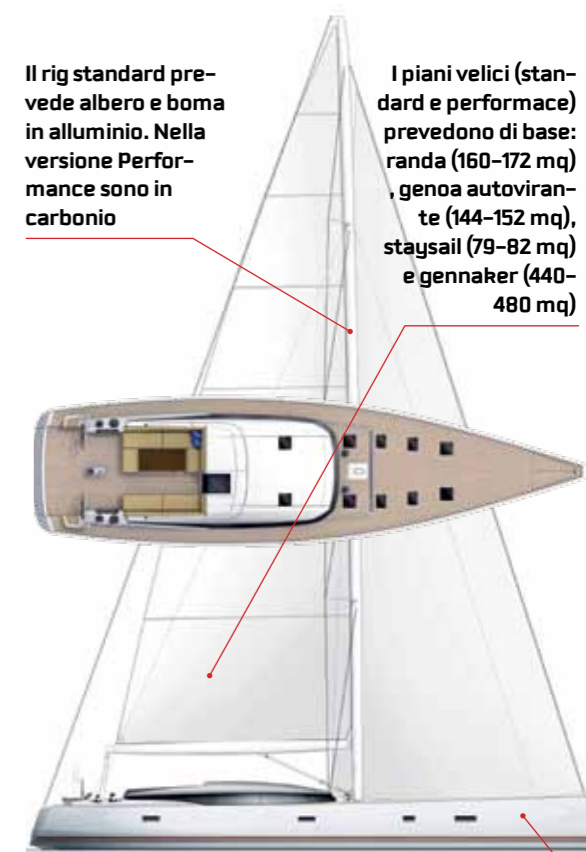
Progetto	Briand/Piaton
Lunghezza f.t.	23,17 m
Lunghezza gall.	21,98 m
Baglio max	6,10 m
Immersione	3,00 m
Lifting Keel	2.10-3,90 m
Dislocamento	45.000 kg
Zavorra	15.000 kg
Sup velica (std)	304,00 mq
Randa	160 mq mq
Fiocco autovirante	144,00 mq
Gennaker	440,00 mq
Motore Volvo Penta D4	180 hp
Gasolio	2.500 lt
Riserva Acqua	1.500 lt



Ingegnoso il disegno della scala telescopica e a scomparsa che permette all'equipaggio di accedere direttamente in pozzetto dalla cucina

Il rig standard prevede albero e boma in alluminio. Nella versione Performance sono in carbonio

I piani velici (standard e performance) prevedono di base: randa (160-172 mq), genoa autovirante (144-152 mq), staysail (79-82 mq) e gennaker (440-480 mq)



Scafo e paratie sono realizzate in sandwich di vetroresina e PVC espanso per infusione sottovuoto. Per irrobustire le parti sensibili è stata utilizzata la fibra di carbonio

CNB Yacht Builders

quai de Brazza, 162- CS 81217 - 33072 Bordeaux, Francia
Tel. +33 (0)5 57 80 85 50 - Fax +33 (0)5 57 80 85 51
www.cnb-yachts.com - yachts@cnb.fr